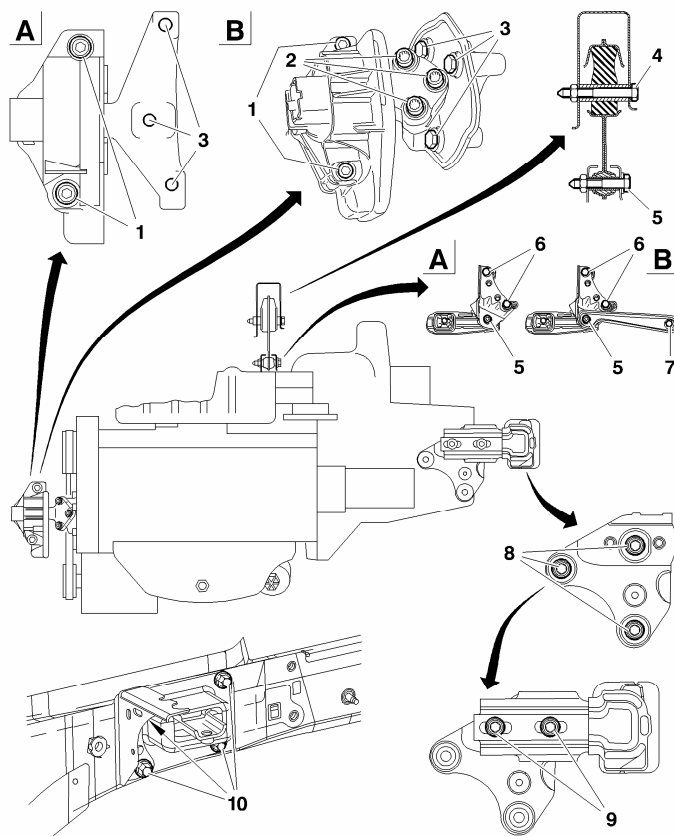


# COUPLES DE SERRAGE SUSPENSION MOTEUR

C2

Moteurs : HFX KFV N6A NFU NFS



A = HFX KFV

B = NFU

## Support moteur droit

- (1) :  $6 \pm 0,4$
- (2) :  $6 \pm 0,6$
- (3) :  $4,5 \pm 0,4$

## Biellette anticouple

- (4) :  $6 \pm 0,6$
- (5) :  $6 \pm 0,6$
- (6) :  $8,5 \pm 0,2$
- (7) :  $6 \pm 0,6$

## Support moteur gauche sur boîte de vitesses

- (8) :  $3 \pm 0,3$
- (9) :  $6 \pm 0,6$
- (10) :  $5,5 \pm 0,5$

B1BP2Y3P

<b>POINTS PARTICULIERS COUPLES DE SERRAGE (m.daN)</b>		<b>C2</b>
<b>Moteurs : HFX KFV N6A NFU NFS</b>		
	<b>Attelage mobile</b>	
Poulie d'entraînement d'accessoires	<b>2,5 ± 0,2</b>	
Pignon sur vilebrequin		
Serrage	<b>4 ± 0,4</b>	
Serrage angulaire	<b>45° ± 4°</b>	
	<b>Carter cylindres</b>	
Carter inférieur	<b>0,8 ± 0,2</b>	
Galet tendeur de courroie de distribution	<b>2,1 ± 0,2</b>	
Galet enrouleur de courroie d'accessoire	<b>2,5 ± 0,2</b>	
Support d'alternateur	<b>2,5 ± 0,2</b>	
Alternateur TU1JP-TU3JP		
Prés serrage	<b>1 ±</b>	
Serrage	<b>3,7 ± 0,3</b>	
Alternateur TU5JP4		
Prés serrage	<b>1 ±</b>	
Serrage	<b>4 ± ,04</b>	
Support de compresseur de réfrigération	<b>2,2 ± 0,2</b>	
Compresseur de réfrigération	<b>2,3 ± 0,2</b>	

**COUPLES DE SERRAGE MOTEUR ESSENCE****C2****Moteurs : HFX KFV N6A NFU NFS**

	<b>Culasse</b>
Boîtier de sortie d'eau	
En plastique	<b>0,8 ± 0,2</b>
En aluminium	<b>0,8 ± 0,2</b>
Chapeaux de paliers d'arbre à cames (TU1JP-TU3JP)	
Serrage	<b>2 ± 0,2</b>
Serrage angulaire	<b>44 °± 4°</b>
Chapeaux de paliers d'arbre à cames (TU5JP4)	
Serrage	<b>2 ± 0,2</b>
Serrage angulaire	<b>50° ± 5°</b>
Collecteur d'admission	<b>0,8 ± 0,2</b>
Collecteur d'échappement	<b>1,8 ± 0,4</b>
Vis de réglage des culbuteurs	<b>1,75 ± 0,25</b>
Bougies d'allumage	<b>3</b>
Vis de poulie d'arbre à cames (TU1JP-TU3JP)	<b>3,7 ± 0,2</b>
Vis de poulie d'arbre à cames (TU5JP4)	<b>4,5 ± 0,5</b>

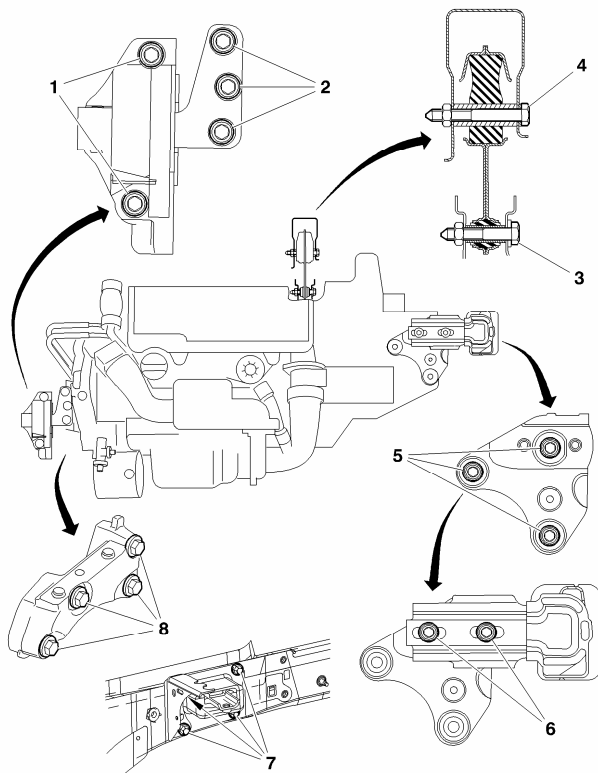
**COUPLES DE SERRAGE MOTEUR ESSENCE****C2****Moteurs : HFX KFV N6A NFU NFS**

	<b>Volant moteur/embrayage</b>
Volant moteur	<b>6,7 ± 1 (LOCTITE FRENETANCH)</b>
Mécanisme de pression d'huile	<b>2 ± 0,2</b>
	<b>Circuit de graissage</b>
Monocontact de pression d'huile	<b>3,5 ± 0,5</b>
Pompe à huile	<b>0,9 ± 0,1</b>
	<b>Circuit de refroidissement</b>
Pompe à eau	<b>1,6 ± 0,2</b>

# CARACTERISTIQUES SUSPENSION GROUPE MOTOPROPULSEUR

C2

Moteurs : 8HX 8HZ



(1)	: 6 ± 0,6
(2)	: 6 ± 0,6
(3)	: 6 ± 0,6
(4)	: 6 ± 0,6
(5)	: 3 ± 0,3
(6)	: 6 ± 0,6
(7)	: 5,5 ± 0,5
(8)	: 5,7 ± 0,9

B1BP2Y1P

## COUPLES DE SERRAGE MOTEUR DIESEL

**Moteurs : 8HX 8HZ**

	<b>Attelage mobile</b>
Vis de fixation chapeaux de palier	
Pré serrage	<b>1 ± 0,2</b>
Desserrage	<b>180°</b>
Serrage	<b>3 ± 0,3</b>
Serrage angulaire	<b>140°</b>
Vis de bielles	
Serrage	<b>1 ± 0,1</b>
Serrage angulaire	<b>100° ± 5°</b>
Poulie d'entraînement d'accessoires	
Pré serrage	<b>3 ± 0,3</b>
Serrage angulaire	<b>180° ± 5°</b>
	<b>Carter cylindres</b>
Carter d'huile	<b>1,3 ± 0,1</b>
Galet enrouleur de la courroie de distribution	<b>2,3 ± 0,2</b>
Galet tendeur de courroie de distribution	<b>3,7 ± 0,3</b>

## COUPLES DE SERRAGE MOTEUR DIESEL

Moteurs : 8HX 8HZ

	Culasse
Carters de paliers d'arbre à cames	
Pré serrage	$0,3 \pm 0,1$
Serrage	$1 \pm 0,1$
Fixation des sous ensembles arbre à cames sur culasse	
Pré serrage	$0,3 \pm 0,1$
Serrage	$1 \pm 0,1$
Collecteur d'échappement	$3 \pm 0,3$
Poulie d'arbre à cames	
Pré serrage	$0,3 \pm 0,1$
Serrage	$4,3 \pm 0,4$
	Volant moteur
Volant moteur	
Pré serrage	$1,7 \pm 0,2$
Serrage angulaire	$70^\circ \pm 5^\circ$
Mécanisme d'embrayage	$2 \pm 0,2$

## COUPLES DE SERRAGE MOTEUR DIESEL

**Moteurs : 8HX 8HZ**

<b>Circuit de graissage</b>	
Ensemble pompe à huile	
Pré serrage	<b>0,5 ± 0,1</b>
Serrage	<b>0,9 ± 0,1</b>
Echangeur thermique eau/huile	<b>1 ± 0,1</b>
<b>Circuit d'injection diesel</b>	
Vis à embase sphérique de fourchette de fixation injection diesel	<b>2,5 ± 0,2</b>
Rampe d'injection commune haute pression carburant sur bloc moteur	<b>2,2 ± 0,2</b>
Raccord sur rampe d'injection commune haute pression carburant	<b>2,5 ± 0,2</b>
Pompe d'injection diesel sur support	<b>2,2 ± 0,2</b>
Raccord sur injecteur diesel	<b>2,5 ± 0,2</b>
Poulie de pompe d'injection diesel	<b>5 ± 0,5</b>
Raccord sur pompe haute pression diesel	<b>2,5 ± 0,2</b>
<b>Circuit de refroidissement</b>	
Pompe à eau	
Pré serrage	<b>0,3 ± 0,1</b>
Serrage	<b>0,9 ± 0,1</b>
Boîtier de sortie d'eau	
Pré serrage	<b>0,3 ± 0,1</b>
Serrage	<b>0,7 ± 0,1</b>



## COUPLES DE SERRAGE MOTEUR ESSENCE

### Moteurs : HFX NFU

Attelage mobile		
	HFX	NFU
Moteurs		
Poulie d'entraînement accessoire	<b>0,8 ± 0,2</b>	
Fixation pignon sur vilebrequin	<b>10 ± 1</b>	<b>2,5 ± 0,2</b>
Carter cylindre		
Carter inférieur	<b>0,8 ± 0,2</b>	
Galet tendeur de courroie de distribution	<b>2 ± 0,2</b>	<b>2,2 ± 0,2</b>
Galet tendeur accessoire	<b>2 ± 0,2</b>	<b>2,5 ± 0,2</b>
Fixation support alternateur	<b>1,7 ± 0,3</b>	
Fixation alternateur sur support	<b>3,7 ± 0,3</b>	
Culasse		
Boîtier de sortie d'eau	<b>0,8 ± 0,2</b>	
Chapeau de paliers d'arbre à cames		
Serrage	<b>2 ± 0,2</b>	<b>2 ± 0,2</b>
Serrage angulaire	<b>44° ± 4°</b>	<b>50° ± 5°</b>
Collecteur d'admission	<b>0,8 ± 0,2</b>	
Collecteur d'échappement	<b>1,7 ± 0,3</b>	<b>2 ± 0,2</b>
Vis de réglage des culbuteurs	<b>1,75 ± 0,25</b>	
Bougies d'allumage	<b>2,75 ± 0,25</b>	
Vis de poulie d'arbre à cames	<b>8 ± 0,8</b>	

## COUPLES DE SERRAGE MOTEUR ESSENCE

Moteurs : HFX NFU

Volant moteur-Embrayage		
Moteurs	HFX	NFU
Volant moteur	<b>6,7 ± 0,6 + LOCTITE FRENETANCH</b>	
Mécanisme d'embrayage	<b>2 ± 0,2</b>	
Circuit de graissage		
Manocontact de pression d'huile	<b>2 ± 0,2</b>	
Pompe à huile	<b>0,9 ± 0,1</b>	
Circuit de refroidissement		
Pompe à eau	<b>1,4 ± 0,1</b>	
Boîtier de sortie d'eau	<b>0,8 ± 0,1</b>	

## COUPLES DE SERRAGE MOTEUR DIESEL

Moteurs	8HX	8HZ
	<b>Attelage mobile</b>	
<b>Vis de fixation chapeau de palier</b>		
Préserrage	<b>1</b>	
Desserrage	<b>OUI</b>	
Serrage	<b>3</b>	
Serrage angulaire	<b>140°</b>	
<b>Ecrous de bielles</b>		
Préserrage	<b>1</b>	
Desserrage	<b>OUI</b>	
Serrage	<b>1,5 ± 0,1</b>	
Serrage angulaire	<b>100° ± 5°</b>	
<b>Poulie d'entraînement d'accessoires</b>		
Préserrage	<b>3 ± 0,4</b>	
Serrage angulaire	<b>180° ± 5°</b>	
	<b>Carter cylindres</b>	
<b>Carter d'huile</b>	<b>1 ± 0,1</b>	
<b>Galet enrouleur de la courroie de distribution</b>	<b>4,5 ± 0,4</b>	<b>3,7 ± 0,4</b>
<b>Galet tendeur de courroie de distribution</b>	<b>3 ± 0,3</b>	<b>2,3 ± 0,3</b>

## COUPLES DE SERRAGE MOTEUR DIESEL

Moteurs	8HX	8HZ
	<b>Culasse</b>	
<b>Carters de paliers d'arbre à cames</b>		
Présserrage	0,5 ±	
Serrage	1 ±	
<b>Fixation des sous ensembles arbre à cames sur culasse</b>		
Présserrage	0,5	
Serrage	1	
<b>Collecteur d'échappement</b>	2,5 ± 0,2	
<b>Couvre culasse</b>	2,5 ± 0,2	
<b>Poulie d'arbre à cames</b>	4,3 ± 0,4	
	<b>Volant moteur</b>	
<b>Volant moteur</b>		
Présserrage	1,7	1,7
Serrage angulaire	70° ± 5°	75° ± 5°
<b>Mécanisme d'embrayage</b>	2 ± 0,2	
	<b>Circuit de graissage</b>	
<b>Ensemble pompe à huile</b>		
Présserrage	0,5 ± 0,06	
Serrage	0,9 ± 0,1	
<b>Echangeur thermique eau/huile</b>	1 ± 0,1	

## COUPLES DE SERRAGE MOTEUR DIESEL

Moteurs	8HX 8HZ
	Circuit d'injection diesel
<b>Vis à embase sphérique de fourchette de fixation injection diesel</b>	<b>0,3 ± 0,1</b>
<b>Rampe d'injection commune haute pression carburant sur bloc moteur</b>	<b>2 ± 0,2</b>
<b>Raccords sur rampe d'injection commune haute pression carburant</b>	
Préserrage	<b>1,7 ± 0,2</b>
Serrage	<b>2,25 ± 0,2</b>
<b>Pompe d'injection diesel sur support</b>	
<b>Raccord sur injection diesel</b>	<b>2,25 ± 0,2</b>
<b>Poulie de pompe d'injection diesel</b>	<b>5 ± 0,5</b>
<b>Raccord sur pompe haute pression diesel</b>	<b>2,25 ± 0,2</b>
	Circuit de refroidissement
<b>Pompe à eau</b>	
Préserrage	<b>0,3 ± 0,06</b>
Serrage	<b>1 ± 0,1</b>
<b>Boîtier de sortie d'eau</b>	
Préserrage	<b>0,3 ± 0,06</b>
Serrage	<b>0,7 ± 0,08</b>