

COURROIE D'ENTRAÎNEMENT DES ACCESSOIRES

Familles de moteurs	TU				DW	DV		DW		
	1	3		5		8	6		10	
	JP	JP	A		JP4		B	BTED4	TED4	TD
	1 1i	1 4i			1 6i 16V		1 9D	1 6 16V HDi		2 0 16V HDi
Plaques moteur	HFX	KFW		K6F	NFU	N6A	WJY	9HW	9HX	RHY
Voir pages :	67 à 69		70 à 71		67 à 69		72 à 75	76		77 à 80

TABLEAU CORRESPONDANCE TENSION COURROIE/UNITÉS SEEM

↓ 4099-T (C.TRONIC 105)	← Outillages →	4122-T (C.TRONIC 105.5) ↓																								
<div style="display: inline-block; text-align: right; vertical-align: middle;"> 1 daN = 1 Kg daN TYPE DE COURROIES </div>		<div style="display: inline-block; text-align: left; vertical-align: middle;"> daN 1 daN = 1 Kg TYPE DE COURROIES </div>																								
	5	10	15	20	25	30	35	40	45	50	55	60	65	70	75	80	85	90	95	100						
S	18	28	36	44	51	58	64	70	76	82	88	94	100	106	112											
	18	28	36	44	51	58	64	70	76	82	88	94	100	106	112											
P <div style="display: inline-block; vertical-align: middle;"> E5 E6 </div>	18	23	27	31	34	37	40	43	46	49	52	54	56	58	60	62	64	66	68							
	25	32	39	45	50	54	58	62	66	70	74	78	81	84	86	88	89	90	91							
	32	41	48	55	62	69	76	83	90	96	102	108	114	120	126	132	138	144	150							
P <div style="display: inline-block; vertical-align: middle;"> E6 10 </div>	27	36	43	49	55	61	66	71	76	80	84							<div style="display: inline-block; vertical-align: middle;"> 10 </div>								
	32	41	49	57	63	69	75	81	87	93	99															
P <div style="display: inline-block; vertical-align: middle;"> E6 11 </div>	26	35	42	48	53	58	63	68	73	78	82							<div style="display: inline-block; vertical-align: middle;"> 11 </div>								
	30	40	47	54	61	68	75	81	87	93	99															
P <div style="display: inline-block; vertical-align: middle;"> E7 13 </div>	45	55	65	74	83	89	95	101	107	113	119							<div style="display: inline-block; vertical-align: middle;"> 13 </div>								
	36	49	52	64	73	80	86	92	98	104	110															
T <div style="display: inline-block; vertical-align: middle;"> E7 10 </div>	28	34	39	44	48	52	56	60	64	68	71							<div style="display: inline-block; vertical-align: middle;"> 10 </div>								
	34	41	48	55	62	69	76	83	89	96	102															
T <div style="display: inline-block; vertical-align: middle;"> E8 11 </div>	32	39	45	51	56	61	66	71	76	79	81							<div style="display: inline-block; vertical-align: middle;"> 11 </div>								
	37	43	51	59	66	73	80	86	92	98	104															
T <div style="display: inline-block; vertical-align: middle;"> E9 16 </div>	52	60	67	74	81	88	94	100	106	110	114							<div style="display: inline-block; vertical-align: middle;"> 16 </div>								
	49	57	63	69	75	81	87	93	99	105	111															

B1EP135D

COURROIE D'ENTRAINEMENT DES ACCESSOIRES

Moteurs : Tous types

Outillage

Appareil de mesure des tensions de courroies SEEM : 4122 - T.

IMPERATIF

Avant la repose des courroies d'accessoires vérifier :

1 / Que le (*les*) galets tournent librement (*absence de jeu et point dur*)

2 / Que la courroie soit correctement positionnée dans les gorges des différentes poulies.

COURROIE D'ENTRAÎNEMENT DES ACCESSOIRES

Moteurs : HFX KFW NFU N6A (A partir de l'OPR 9457)

Outillages.

- [1] Pince pour dépose des pions plastique : 7504 -T.
[2] Appareil de mesure des tensions de courroies : 4122 -T.

IMPERATIF : Respecter les consignes de sécurité et de propreté

Dépose

Lever et caler le véhicule, roues avant pendantes
Débrancher la batterie

Déposer :

La roue avant droite

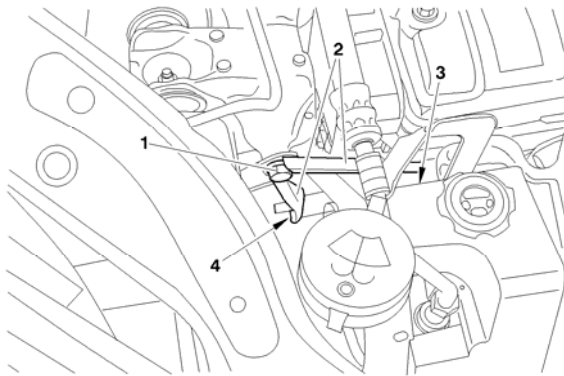
Le pare-boue avant droit à l'aide de l'outil [1]

Déposer (moteurs *TU1JP et TU3JP*) :

Les vis (1) et (3)

L'écrou (4)

Les renforts support moteur (2)

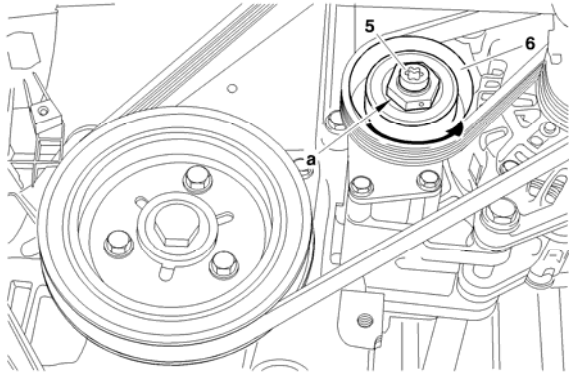


B1BP2VKD

COURROIE D'ENTRAÎNEMENT DES ACCESSOIRES

Sans réfrigération

Moteurs : HFX KFW NFU N6A (A partir de l'OPR 9457)



Dépose

Desserrer la vis (5)

Détendre le galet tendeur (6) en "a", à l'aide d'une clé plate

Déposer la courroie d'entraînement des accessoires

Repose

Reposer la courroie d'entraînement des accessoires

Respecter l'ordre suivant, poulie de pompe de direction assistée, pignon de vilebrequin, poulie d'alternateur et galet tendeur

Placer l'outil [2] sur la courroie d'entraînement des accessoires

Détendre le galet tendeur (6) suivant "d", à l'aide d'une clé plate

Tendre la courroie à **: 75 ± 5 unités SEEM**

Préserrer la vis (5)

Déposer l'outil [2]

Rebrancher la batterie

Effectuer **2 à 4 tours** moteur

Tension de contrôle

: 75 ± 5 unités SEEM

Serrer la vis (5) du galet tendeur à

: 4,5 ± 0,4

Reposer, le pare-boue avant droit, la roue avant droite

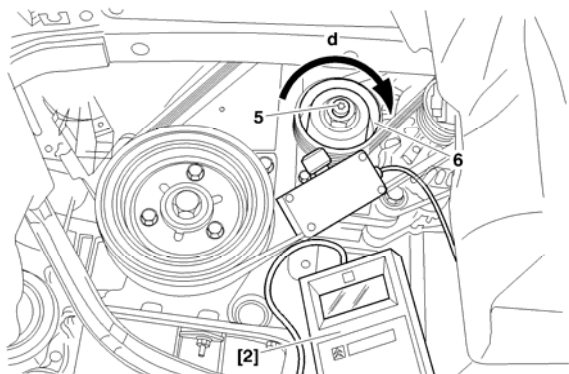
Replacer le véhicule sur le sol

Reposer (moteurs **TU1JP** et **TU3JP**)

Les renforts support moteur (2)

Les vis (1) et (3)

L'écrou (4)

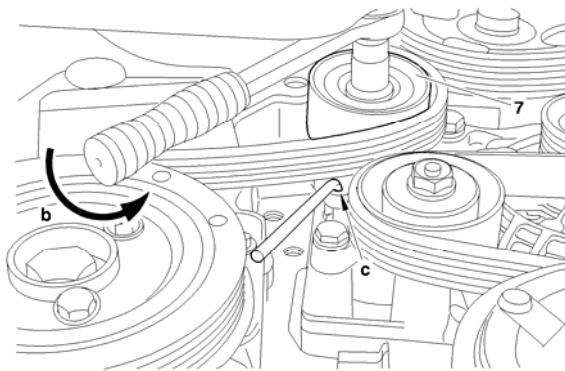


B1EP1BHD B1EP1BKD

COURROIE D'ENTRAÎNEMENT DES ACCESSOIRES

Avec réfrigération

Moteurs : HFX KFW NFU N6A (A partir de l'OPR 9457)



Dépose

Détendre le galet tendeur automatique (7), suivant "b"
Placer une pince de diamètre **4 mm** en "c" pour immobiliser le tendeur automatique
Déposer la courroie d'entraînement des accessoires

Repose

Reposer la courroie d'entraînement des accessoires

Respecter l'ordre suivant, poulie de pompe de direction assistée, poulie d'alternateur, galet enrouleur, poulie de compresseur de réfrigération, pignon de vilebrequin et galet tendeur

Déposer la pince de diamètre **4 mm**

Relâcher le tendeur automatique (7)

Reposer, le pare-boue avant droit et la roue avant droite

Replacer le véhicule sur le sol

Rebrancher la batterie

Reposer (moteurs *TU1JP* et *TU3JP*)

Les renforts support moteur (2)

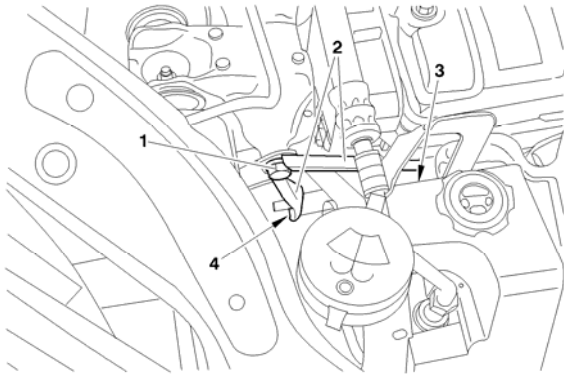
Les vis (1) et (3)

L'écrou (4)

B1EP1BJD

COURROIE D'ENTRAÎNEMENT DES ACCESSOIRES

Moteurs : KFW K6F (TU3A)



Outillages.

[1] Pince pour dépose des pions plastique

: 7504 -T.

[2] Pige 4 mm

: (-).0194.F

IMPERATIF : Respecter les consignes de sécurité et de propreté

Dépose

Lever et caler le véhicule, roues avant pendantes

Débrancher la batterie

Déposer :

La roue avant droite

Le pare-boue avant droit à l'aide de l'outil [1]

Déposer :

Les vis (1) et (3)

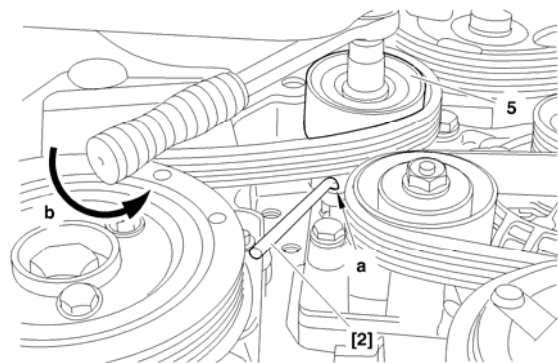
L'écrou (4)

Les renforts support moteur (2)

Détendre le galet tendeur automatique (5), suivant la flèche "b"

Placer l'outil [2] en "a" pour immobiliser le tendeur automatique

Déposer la courroie d'entraînement des accessoires



B1BP2VKD B1EP1KBD

COURROIE D'ENTRAÎNEMENT DES ACCESSOIRES

Moteurs : KFW K6F (TU3A)

ATTENTION : (*) Voir gamme : Couples de serrage

Repose

Véhicule sans réfrigération

Reposer la courroie d'entraînement des accessoires

Respecter l'ordre suivant :

Poulie de pompe de direction assistée

Poulie de vilebrequin

Poulie d'alternateur

Galet tendeur

Déposer l'outil [2]

Relâcher le tendeur automatique (5)

Reposer :

Le pare-boue avant droit

La roue avant droite

Replacer le véhicule sur le sol

Reposer :

Les renforts support moteur (2)

Les vis (1) et (3) (*)

L'écrou (4) (*)

Rebrancher la batterie

IMPERATIF : Réaliser les opérations à effectuer après un rebranchement de la batterie (voir opération correspondante)

Véhicule avec réfrigération

Reposer la courroie d'entraînement des accessoires

Respecter l'ordre suivant :

Poulie de pompe de direction assistée

Poulie d'alternateur

Galet enrouleur

Poulie de compresseur de réfrigération

Poulie de vilebrequin

Galet tendeur

Déposer l'outil [2]

Relâcher le tendeur automatique (5)

Reposer :

Le pare-boue avant droit

La roue avant droite

Replacer le véhicule sur le sol

Reposer :

Les renforts support moteur (2)

Les vis (1) et (3) (*)

L'écrou (4) (*)

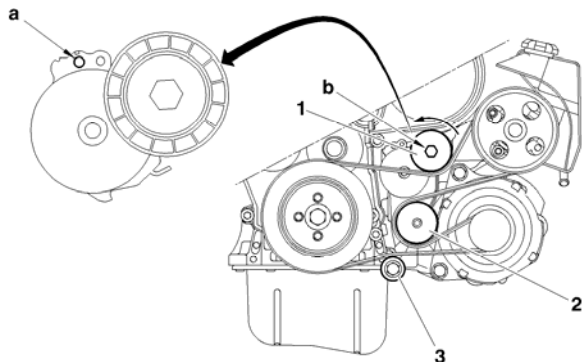
Rebrancher la batterie

IMPERATIF : Réaliser les opérations à effectuer après un rebranchement de la batterie (voir opération correspondante)

COURROIE D'ENTRAÎNEMENT DES ACCESSOIRES

Sans réfrigération

Moteur : WJY



Outillages

- | | |
|--|---------------|
| [1] Carré de réglage de tension de courroie | : (-).0188.J2 |
| [2] Pige Ø 4 mm | : (-).0188.Q1 |
| [3] Pige Ø 2 mm | : (-).0188.Q2 |
| [4] Levier de compression du tendeur dynamique | : (-) 0188.Z |

IMPERATIF : Respecter les consignes de sécurité et de propreté spécifiques aux motorisations haute pression diesel injection (HDi)

Dépose

Desserrer la roue (*avant droit*).

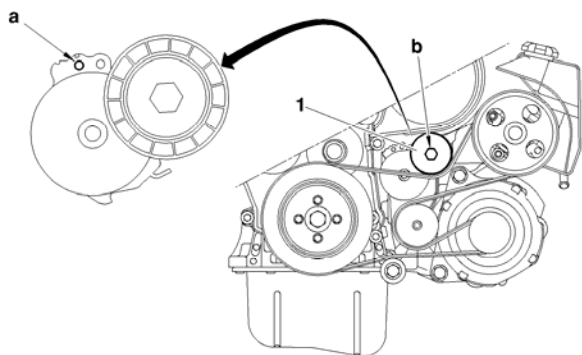
Lever et caler l'avant droit du véhicule.

Déposer :

La roue avant droite

L'isolant phonique sous le moteur (*suivant équipement*)

Le pare-boue



ATTENTION : Repérer le sens de montage de la courroie d'accessoires en cas de réutilisation

Comprimer le galet tendeur dynamique (1) en agissant en "b" (*sens antihoraire*) à l'aide de l'outil [4].

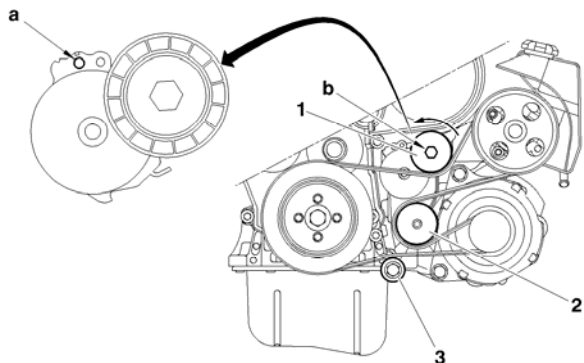
Maintenir le galet tendeur dynamique (1) comprimé à l'aide de l'outil [2] en "a" et déposer la courroie d'accessoires

B1BP2T0D B1BP2T2D

COURROIE D'ENTRAÎNEMENT DES ACCESSOIRES

Sans réfrigération

Moteur : WJY



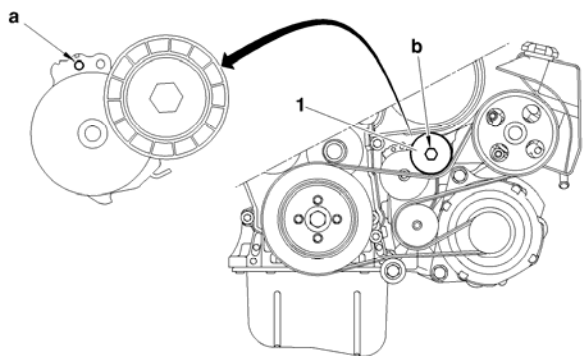
IMPERATIF : Vérifier que les galets (1), (2) et (3) tournent librement (sans jeu et absence de point dur)

Courroie réutilisée

Reposer la courroie d'entraînement des accessoires.

ATTENTION : Respecter le sens de montage de la courroie

IMPERATIF : Veiller à ce que la courroie soit correctement positionnée dans les gorges des différentes poulies



Comprimer le galet tendeur dynamique (1) en agissant en "b" à l'aide de l'outil [4].

Déposer les outils [2] en "a" et [4].

Reposer :

Le pare-boue

La roue avant droite serrer à

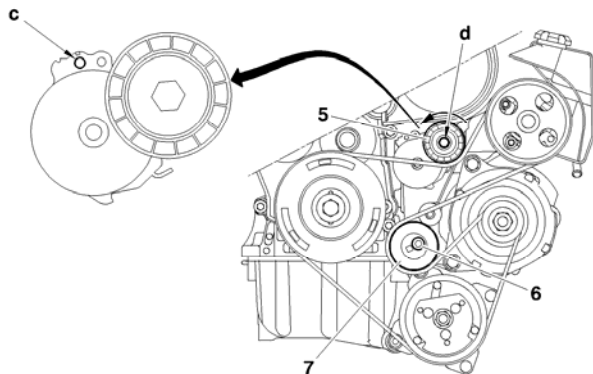
: 9 ± 1

L'isolant phonique sous le moteur

B1BP2T0D B1BP2T2D

COURROIE D'ENTRAÎNEMENT DES ACCESSOIRES

Avec réfrigération



Moteur : WJY

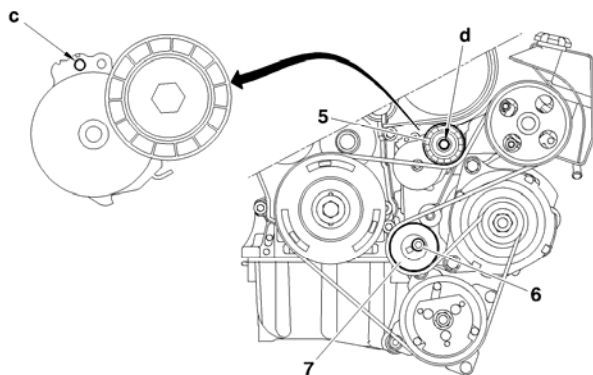
Dépose

Courroie réutilisée

ATTENTION : Repérer le sens de montage de la courroie d'accessoires en cas de réutilisation
Comprimer le galet tendeur dynamique (5) en agissant en "d" (*sens antihoraire*) à l'aide de l'outil [4].

Maintenir le galet tendeur dynamique (5) comprimé à l'aide de l'outil [2] en "c" et déposer la courroie d'accessoires

IMPERATIF : Vérifier que les galets (5) et (7) tournent librement
(sans jeu et absence de point dur)



Courroie non réutilisée

Comprimer le galet tendeur dynamique (5) en agissant en "d" (*sens antihoraire*) à l'aide de l'outil [4].

Piger à l'aide de l'outil [2], en "c".

Desserrer la vis (6).

Amener le galet excentrique (7) vers l'arrière.

Serrer la vis (6) (à la main).

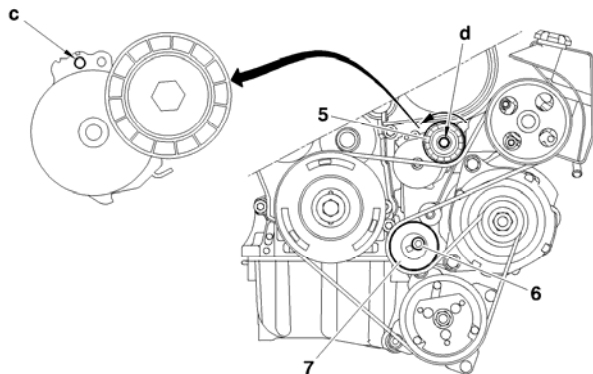
Déposer la courroie d'entraînement des accessoires

IMPERATIF : Vérifier que les galets (5) et (7) tournent librement
(sans jeu et absence de point dur)

B1BP2T1D B1BP2T3D

COURROIE D'ENTRAÎNEMENT DES ACCESSOIRES

Avec réfrigération



Moteur : WJY

Courroie réutilisée

Reposer la courroie d'entraînement des accessoires

ATTENTION : Respecter le sens de montage de la courroie

IMPERATIF : Veiller à ce que la courroie soit correctement positionnée dans les gorges des différentes poulies

Comprimer le galet tendeur dynamique (5) en agissant en "d" à l'aide de l'outil [4].

Déposer les outils [2] en "c" et [4].

Courroie neuve

Reposer la courroie d'entraînement des accessoires.

IMPERATIF : Veiller à ce que la courroie soit correctement positionnée dans les gorges des différentes poulies

Tourner le galet excentrique (7) à l'aide de l'outil [1] dans le sens horaire pour libérer l'outil [2] du pigeage en "c".

Maintenir le galet excentrique (7), à l'aide de l'outil [1] et serrer la vis (6) à : $4,3 \pm 0,5$

Déposer l'outil [2].

Effectuer **4 tours** de vilebrequin dans le sens normal de rotation.

Vérifier la possibilité de pigeage en "c" à l'aide de l'outil [3].

En cas d'impossibilité de pigeage, reprendre le réglage.

Reposer :

Le pare-boue

La roue avant droite serrer à

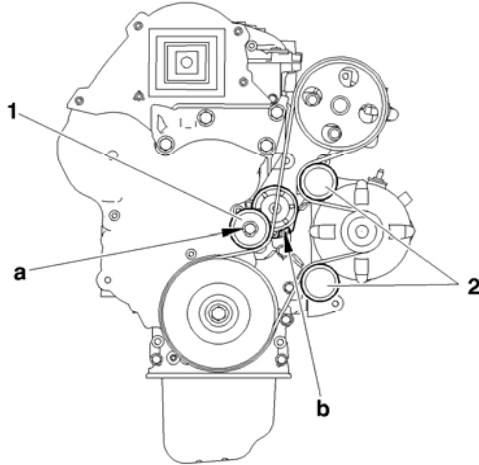
: 9 ± 1

L'isolant phonique sous le moteur

B1BP2T1D B1BP2T3D

COURROIE D'ENTRAÎNEMENT DES ACCESSOIRES

Sans réfrigération



Moteurs : 9HX 9HW

Outillages.

[1] Levier de compression du tendeur dynamique

: (-).0188.Z

[2] Pige pour galet tendeur

: (-).0194.F

Dépose.

IMPÉRATIF : Respecter les consignes de sécurité et de propreté spécifiques aux motorisations haute pression diesel injection (Hdi)

Déposer la roue avant droite, l'isolant phonique sous le moteur et le pare-boue.

Véhicule avec réfrigération.

ATTENTION : Repérer le sens de montage de la courroie d'accessoires en cas de réutilisation.

Comprimer le galet tendeur dynamique (1) en agissant en «a» (*sens horaire*), outil [1].

Piger à l'aide de l'outil [2], en «b».

Déposer la courroie d'accessoires.

IMPÉRATIF : Vérifier que les galets (1) et (2) tournent librement (*sans jeu et absence de point dur*).

Repose.

ATTENTION : Courroie réutilisée, respecter le sens de montage de la courroie.

Reposer la courroie d'entraînement des accessoires.

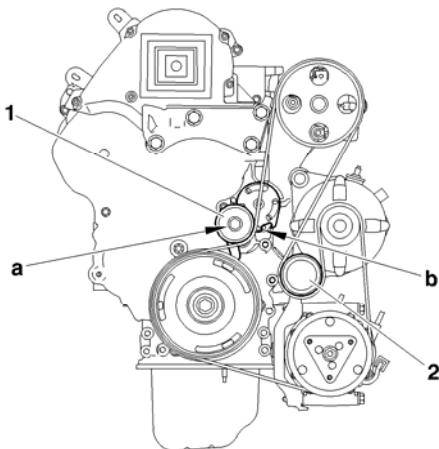
Comprimer le galet tendeur dynamique (1) en agissant en «a» (*sens horaire*), outil [1].

Déposer l'outil [2].

IMPÉRATIF : Veiller à ce que la courroie soit correctement positionnée dans les gorges des différentes poulies.

Terminer la repose à l'inverse de la dépose.

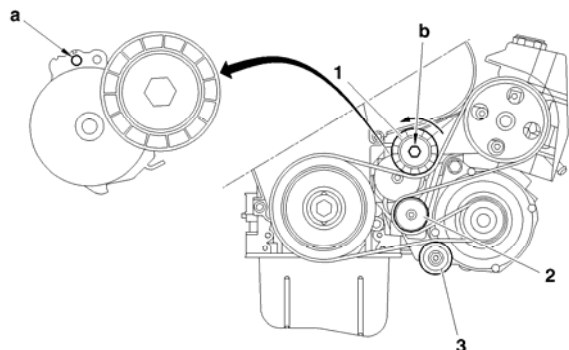
Avec réfrigération



B1BP2Z6D B1BP2ZCD

COURROIE D'ENTRAÎNEMENT DES ACCESSOIRES

Sans réfrigération



Moteur : RHY

Outillages

- | | |
|---|----------------|
| [1] Carré de réglage de tension de courroie | : (-).0188.J2. |
| [2] Pige Ø 4 mm | : (-).0188.Q1. |
| [3] Pige Ø 2 mm | : (-).0188.Q2. |
| [4] Levier de compression tendeur dynamique | : (-).0188.Z. |

Dépose

IMPERATIF : Respecter les consignes de sécurité et de propreté spécifiques aux motorisations haute pression diesel injection (Hdi)

Desserrer la roue (*avant droit*).

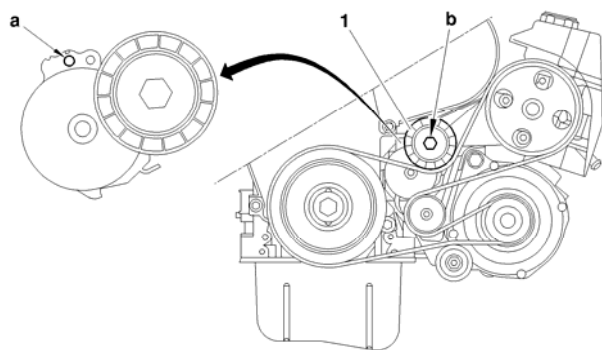
Lever et caler l'avant droit du véhicule.

Déposer, la roue avant droite, l'isolant phonique sous le moteur (*suivant équipement*) et le pare-boue

ATTENTION : Repérer le sens de montage de la courroie d'accessoires en cas de réutilisation
Comprimer le galet tendeur dynamique (1) en agissant en "b" (*sens antihoraire*) à l'aide de l'outil [4].

Maintenir le galet tendeur dynamique (1) comprimé à l'aide de l'outil [2] en "a" et déposer la courroie d'accessoires

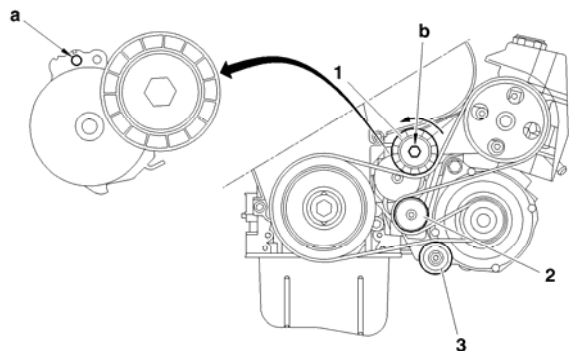
IMPERATIF : Vérifier que les galets (1), (2) et (3) tournent librement
(*sans jeu et absence de point dur*)



B1BP2UVD B1BP2UXD

COURROIE D'ENTRAÎNEMENT DES ACCESSOIRES

Sans réfrigération



Moteur : RHY

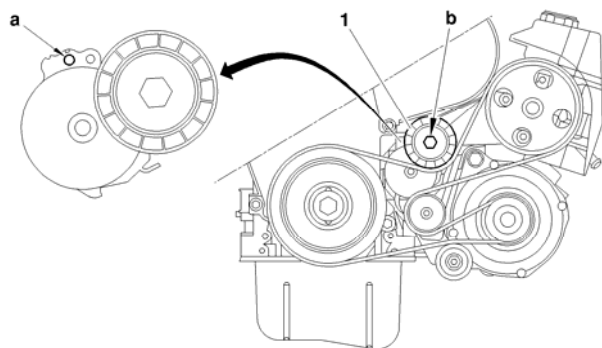
Repose

Reposer la courroie d'entraînement des accessoires

ATTENTION : Respecter le sens de montage de la courroie

IMPERATIF : Veiller à ce que la courroie soit correctement positionnée dans les gorges des différentes poulies

Comprimer le galet tendeur dynamique (1) en agissant en "b" à l'aide de l'outil [4].
Déposer les outils [2] et [4].



Reposer :

Le pare-boue

La roue avant droite

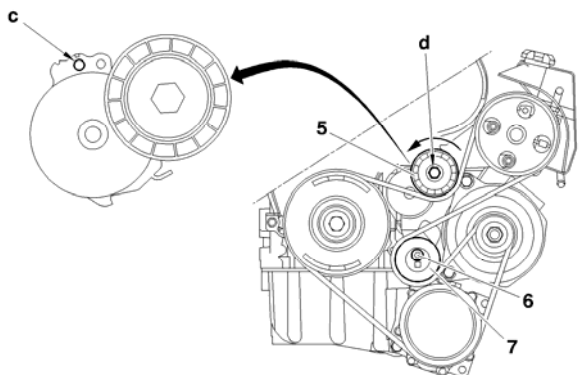
L'isolant phonique sous le moteur

Serrer la roue avant droite.

B1BP2UVD B1BP2UXD

COURROIE D'ENTRAÎNEMENT DES ACCESSOIRES

Avec réfrigération



Moteur : RHY

Dépose

Desserrer la roue (*avant droit*).

Lever et caler l'avant droit du véhicule.

Déposer, la roue avant droite, l'isolant phonique sous le moteur (*suivant équipement*) et le pare-boue

Courroie réutilisée

ATTENTION : Repérer le sens de montage de la courroie d'accessoires en cas de réutilisation
Comprimer le galet tendeur dynamique (5) en agissant en "d" (*sens antihoraire*) à l'aide de l'outil [4].

Maintenir le galet tendeur dynamique (5) comprimé à l'aide de l'outil [2] en "c" et déposer la courroie d'accessoires

IMPERATIF : Vérifier que les galets (5) et (7) tournent librement (*sans jeu et absence de point dur*)

Courroie non réutilisée

Comprimer le galet tendeur dynamique (5) en agissant en "d" (*sens antihoraire*) à l'aide de l'outil [3].

Piger à l'aide de l'outil [2], en "c".

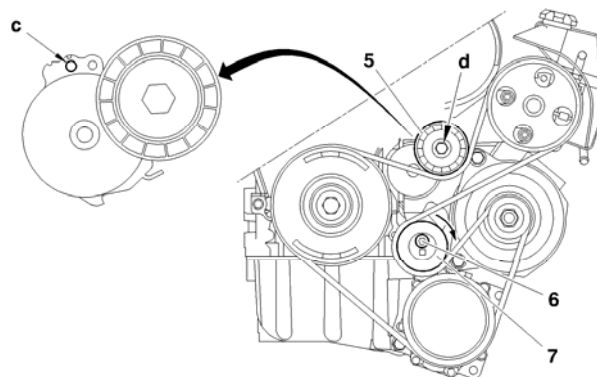
Desserrer la vis (6).

Amener le galet excentrique (7) vers l'arrière.

Serrer la vis (6) (*à la main*).

Déposer la courroie d'entraînement des accessoires.

IMPERATIF : Vérifier que les galets (5) et (7) tournent librement (*sans jeu et absence de point dur*)

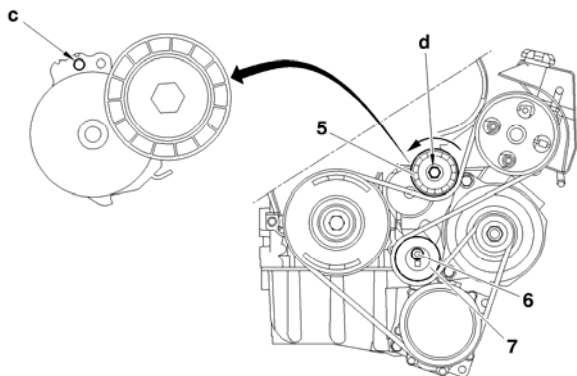


B1BP2UWD B1BP2UYD

COURROIE D'ENTRAÎNEMENT DES ACCESSOIRES

Avec réfrigération

Moteur : RHY



Repose

Courroie réutilisée

Reposer la courroie d'entraînement des accessoires

ATTENTION : Respecter le sens de montage de la courroie

IMPERATIF : Veiller à ce que la courroie soit correctement positionnée dans les gorges des différentes poulies

Comprimer le galet tendeur dynamique (5) en agissant en "d" à l'aide de l'outil [4].

Déposer les outils [2] et [4].

Courroie neuve

Reposer la courroie d'entraînement des accessoires

IMPERATIF : Veiller à ce que la courroie soit correctement positionnée dans les gorges des différentes poulies

Tourner le galet excentrique (7) à l'aide de l'outil [1] dans le sens horaire pour libérer l'outil [2] du pigeage en "c".

Maintenir le galet excentrique (7), à l'aide de l'outil [1] et serrer la vis (6) à : $4,3 \pm 0,5$.

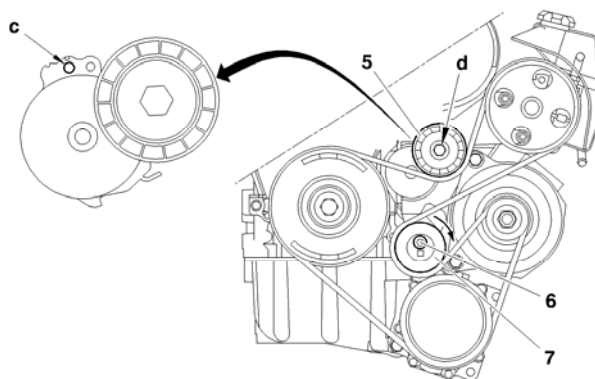
Déposer l'outil [2].

Effectuer **4 tours** de vilebrequin dans le sens normal de rotation.

Vérifier la possibilité de pigeage en "c" à l'aide de l'outil [3].

En cas d'impossibilité de pigeage, reprendre le réglage.

Reposer, le pare-boue, la roue avant droite et l'isolant phonique sous le moteur



B1BP2UWD B1BP2UYD