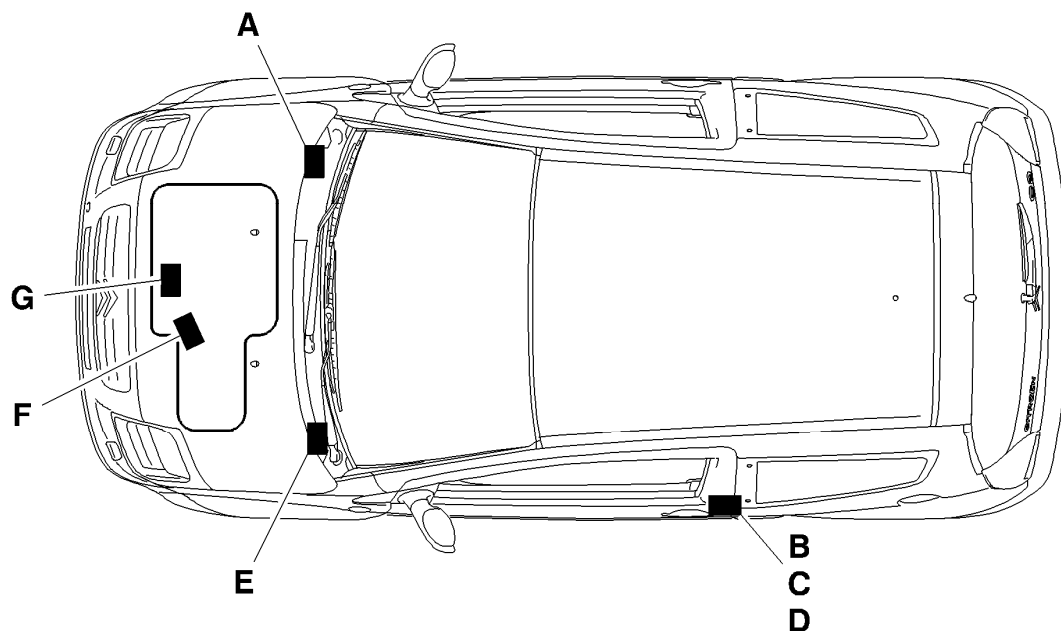


IDENTIFICATION DES VEHICULES



A : Frappe châssis
(*Marquage à froid gravé sur la carrosserie*).

B : Plaque constructeur véhicule
(*Sur le pied milieu côté gauche*)

C : Numéro APV/PR et code couleur peinture PR.
(*Sur le pied milieu côté gauche*).

D : Pression de gonflage et référence des pneumatiques.
(*Sur le pied milieu côté gauche*).

E : Numéro de série sur la carrosserie.

F : Repère boîte de vitesses Numéro d'ordre de fabrication.

G : Type réglementaire moteur Numéro d'ordre de fabrication.

E1AP0C3D

IDENTIFICATION DES VEHICULES A PARTIR DU 20/04/2007 JUSQU'AU 18/02/2008

Types mines

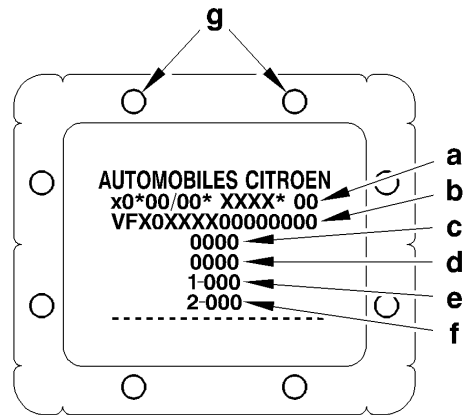
Structure			Version (4)									
JM HFXC/IF	J	Famille (1)		Niveaux de dépollution								
	M	Carrosserie (2)		L3	L4	L5	US	Autres	K	Alcool		
	HFX	Moteur (3)		W3			83/87		K'	L3/L4	L5	
	C	Version (4)		BV mécanique à 5 rapports	A	B	C	P	V	5	8	1
	/IF	Variante (5)		BV mécanique à 4 rapports		E	F	R	W	6	9	2
Famille (1)			BV mécanique à 6 rapports		G	H	S	X			3	
J	C2		BV automatiques à 6 rapports		D	J	N				U	
Carrosserie (2)			Rapports de pont et/ou de BV		K	L	T	Y	7	0	4	
G	Berline 3 portes fourgon non transformable		Autre possibilité combinaison		M							
M	Berline 3 portes (4 places)		Pas de boîte de vitesses	Z								
Moteur (3)			Variantes (5)									
HFX	1.1i	TU1JP-A	Entreprise transformable	T								
KFV	1.4i	TU3JP-A	Alternateur démarreur intégré (ADIN)	AD								
NFU	1.6i 16V	TU5JP4	Sans FAP	SF								
NFS		TU5JP4S	Incitations fiscales	IF								
KFU	1.4i 16V	ET3J4	Boîte de vitesses manuelle pilotée	P								
8HX	1.4 HDi	DV4TD	Dépollution dégradée	D (VP ou VU Fourgon non transformable)				TD (VU Transformable)				
8HZ		DV4TD 160Nm	Bicarburant GPL	GPL (Réservoir cylindrique)				GL (Réservoir torique)				
9HZ	1.6 16V HDi	DV6TED4	STT2 (Stop and start)	S								

IDENTIFICATION DES VEHICULES A PARTIR DU 18/02/2008

Types mines

Structure			Version (4)								
JM HFXC/IF	J	Famille (1)		Niveaux de dépollution							
	M	Carrosserie (2)		L3/W3	L4/w4	Euro4	US 94	K ou K'	Alcool		
	HFX	Moteur (3)		Euro2	Euro3				Euro	Euro3	BR 09
	C	Version (4)		A	B	C	P	5	8	1	V
	/IF	Variante (5)		BV mécanique à 5 rapports	E	F	R	6	9	2	W
Famille (1)			BV mécanique à 4 rapports	G	H	S			3	X	
J	C2		BV mécanique à 6 rapports	D	J	N			U	Y	
Carrosserie (2)			BV automatiques à 6 rapports		K	L	T	7	0	4	
G	Berline 3 portes fourgon non transformable		Rappports de pont et/ou de BV		M						
M	Berline 3 portes (4 places)		Autre possibilité combinaison	Z							
Moteur (3)			Pas de boîte de vitesses	Variantes (5)							
HFX	1.1i	TU1JP-A	Entreprise transformable	T							
KFV	1.4i	TU3JP-A	Alternateur intégré (ADIN)	AD							
NFU	1.6i 16V	TU5JP4	Sans FAP	SF							
NFS		TU5JP4S	Incitations fiscales	IF							
KFU	1.4i 16V	ET3J4	Boîte de vitesses manuelle pilotée	P							
8HX	1.4 HDi	DV4TD	Dépollution dégradée	D (VP ou VU Fourgon non transformable)			TD (VU Transformable)				
8HZ		DV4TD 160Nm	Bicarburant GPL	GPL (Réservoir cylindrique)			GL (Réservoir torique)				
9HZ	1.6 16V HDi	DV6TED4	STT2 (Stop and start)	S							

IDENTIFICATION DES VEHICULES



Plaque constructeur véhicule

La plaque constructeur comporte les indications suivantes :

"a" : Numéro de réception communautaire (*)

"b" : Numéro dans la série du type

"c" : Poids total autorisé en charge (*)

"d" : Poids total roulant autorisé (*)

"e" : Poids maximum sur l'essieu avant (*)

"f" : Poids maximum sur l'essieu arrière (*)

"g" : Identification constructeur

(*) : Selon pays de commercialisation